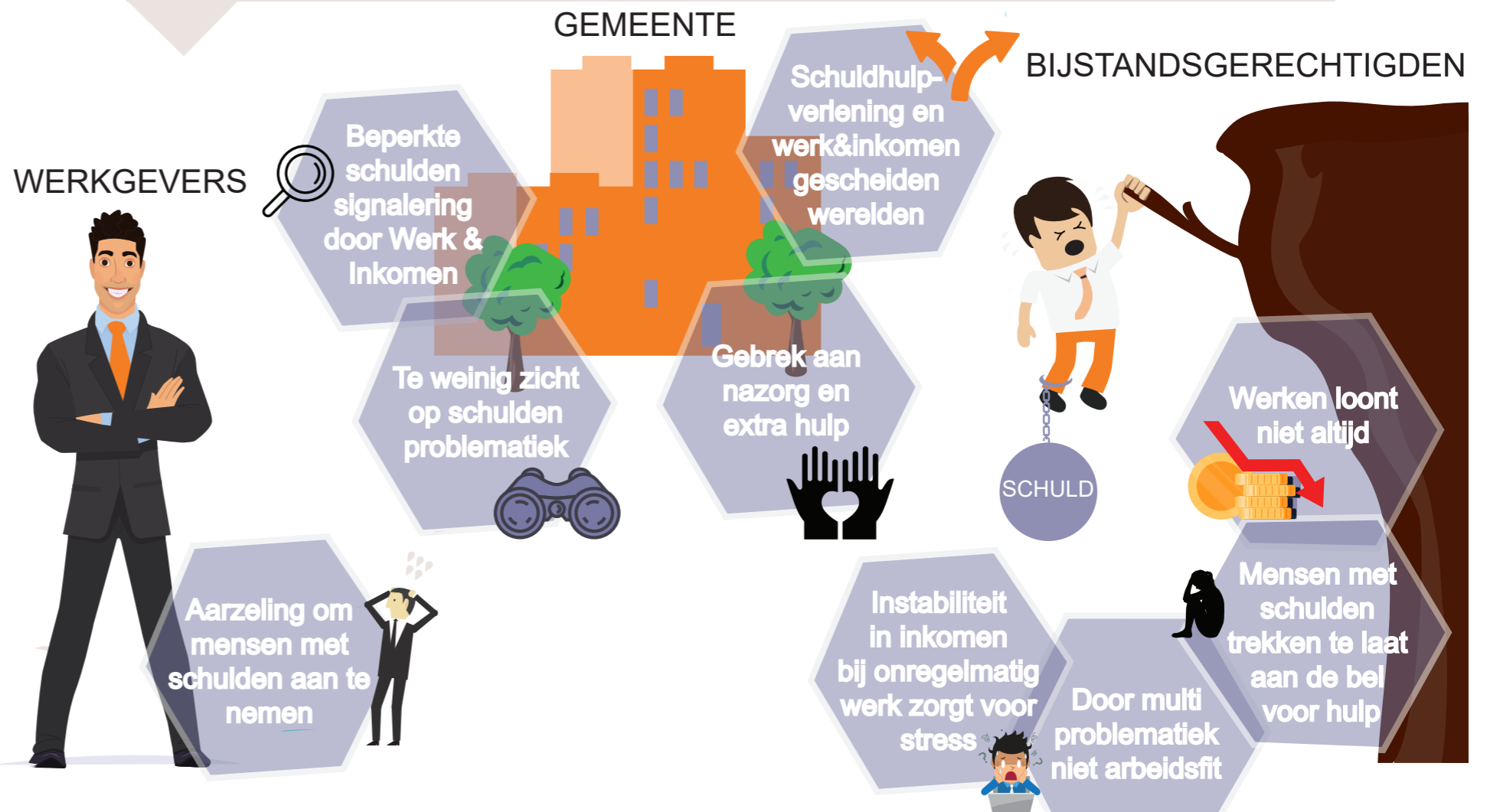


Mechanismen die arbeidsdeelname van bijstandsgerechtigden met schulden belemmeren



Werkwijzen en aanpakken om de arbeidsdeelname van bijstandsgerechtigden met schulden te bevorderen

Integrale aanpak intake bijstand en schuldhelpverlening	Werkwijzer kennis en inzichten problematische schulden	Schuldruist creëren voor start werktraject	Sociaal uitzendbureau voor de gemeente	Werkwijzer nazorg	Schulden regelen via saneringskrediet
<p>Wat is het?</p> <p>Korte signalerings vragenlijst</p> <p>Waar is het een oplossing voor?</p> <p>Voor professionals van Werk & Inkomen om gestructureerd te kunnen doorvragen over problematische schulden</p>	<p>Wat is het?</p> <p>Werkwijzer ter verhoging van de kennis</p> <p>Waar is het een oplossing voor?</p> <p>Werkwijzer levert een vermeerdering van kennis en empathisch vermogen van professionals bij Werk & Inkomen</p>	<p>Wat is het?</p> <p>Schulden van de klant zijn geregeld en er is stabiliteit</p> <p>Waar is het een oplossing voor?</p> <p>Het vermindert stress bij de klanten en zorgt ervoor dat zij hun aandacht weer kunnen richten op andere zaken</p>	<p>Wat is het?</p> <p>Detachering vanuit SW-bedrijf</p> <p>Waar is het een oplossing voor?</p> <p>Geen administratieve rompslomp bij loonbeslag voor werkgevers</p>	<p>Wat is het?</p> <p>Biedt professionals handvatten voor mogelijke ondersteuning</p> <p>Waar is het een oplossing voor?</p> <p>Mensen die na hun schuldhelpverleningstraject onvoldoende vertrouwen hebben in hun eigen administratieve capaciteiten</p>	<p>Wat is het?</p> <p>Schulden afkopen tegen finale kwijting</p> <p>Waar is het een oplossing voor?</p> <p>Schuldenaren hebben direct schuldruist en kunnen geholpen worden met het oplossen van andere problemen</p>