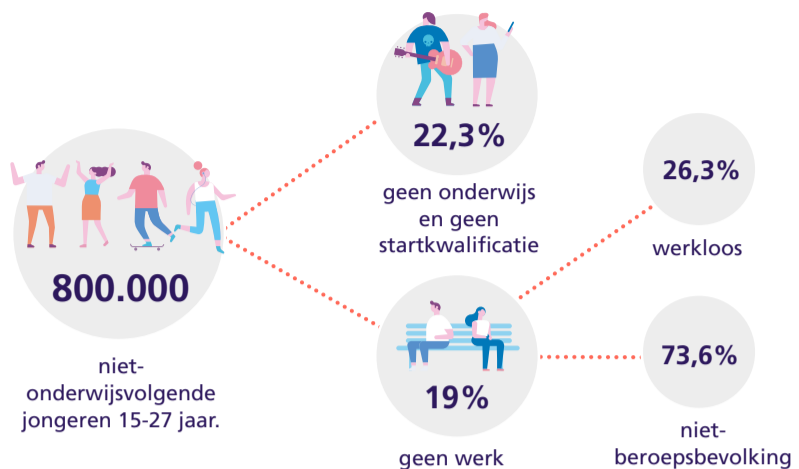


Wat werkt bij het succesvol toeleiden van jongeren naar werk

Een groep jongeren, van 16 tot 27 jaar, slaagt er niet in om zelf op zoek te gaan naar werk of een opleiding. Zij hebben vaak te maken met problemen op meerdere leefgebieden (schulden, geen onderdak, ggz problematiek, verslaving). In deze infographic staan de belangrijkste elementen die werken om jongeren te begeleiden naar het vinden van passende scholing en/of werk en het behouden van een werkplek.



Bron: CBS (2017)

Begeleiding op de werkvloer

- Bereidheid om passend werk te zoeken
- Informeren collega's (begrip voor afwijkend gedrag)
- Knelpunten vroegtijdig signaleren

Begeleiding met vertrouwen

- Communiceren met, en niet over, de jongere
- Ondersteuning frequent/gericht door vaste begeleider
- Ruimte voor tweede kans en time-out

Duurzame relatie werkgevers

- Benaderen maatschappijbewuste werkgevers
- Ontmoeting stimuleren (vooroordelen wegnemen)
- Aanspreekpunt bieden

Aandacht voor kwaliteiten jongere

- Opbouwen zelfvertrouwen
- Inzicht in eigen kunnen
- Ontwikkelen van realiteitszin
- Intrinsieke motivatie

Onderwijs meer op maat

- Flexibele instroom momenten
- Leren en werken in de praktijk
- Beroepskeuze begeleiding

Aandacht voor persoonlijke situatie

- Praktische ondersteuning bij urgente problemen
- Stress-sensitieve benadering
- Samenwerken met betrokken organisaties

Vaardigheden ontwikkelen

- Concrete beroepsvaardigheden
- Werknemersvaardigheden

Versterken sociaal netwerk

- Werken aan support directe leefomgeving
- Inzet peers, maatjes, rolmodellen



Deze informatie is afkomstig uit het dossier Wat werkt bij succesvol toeleiden van jongeren naar werk van Movisie waarin gegevens uit wetenschappelijk onderzoek en praktijkkennis over dit thema zijn verzameld. Het dossier is ontwikkeld in opdracht van Instituut GAK en geeft een overzicht van de werkzame elementen voor de aanpak van dit sociale vraagstuk. Kijk op movisie.nl/watwerktbij